

Liebe Kolleginnen und Kollegen,

mit dem heutigen Newsletter erhalten Sie umfangreiche Informationen zur Unterrichtsplanung mit ASV:

1 - Pflicht-/Wahlpflichtunterricht planen (Matrix)

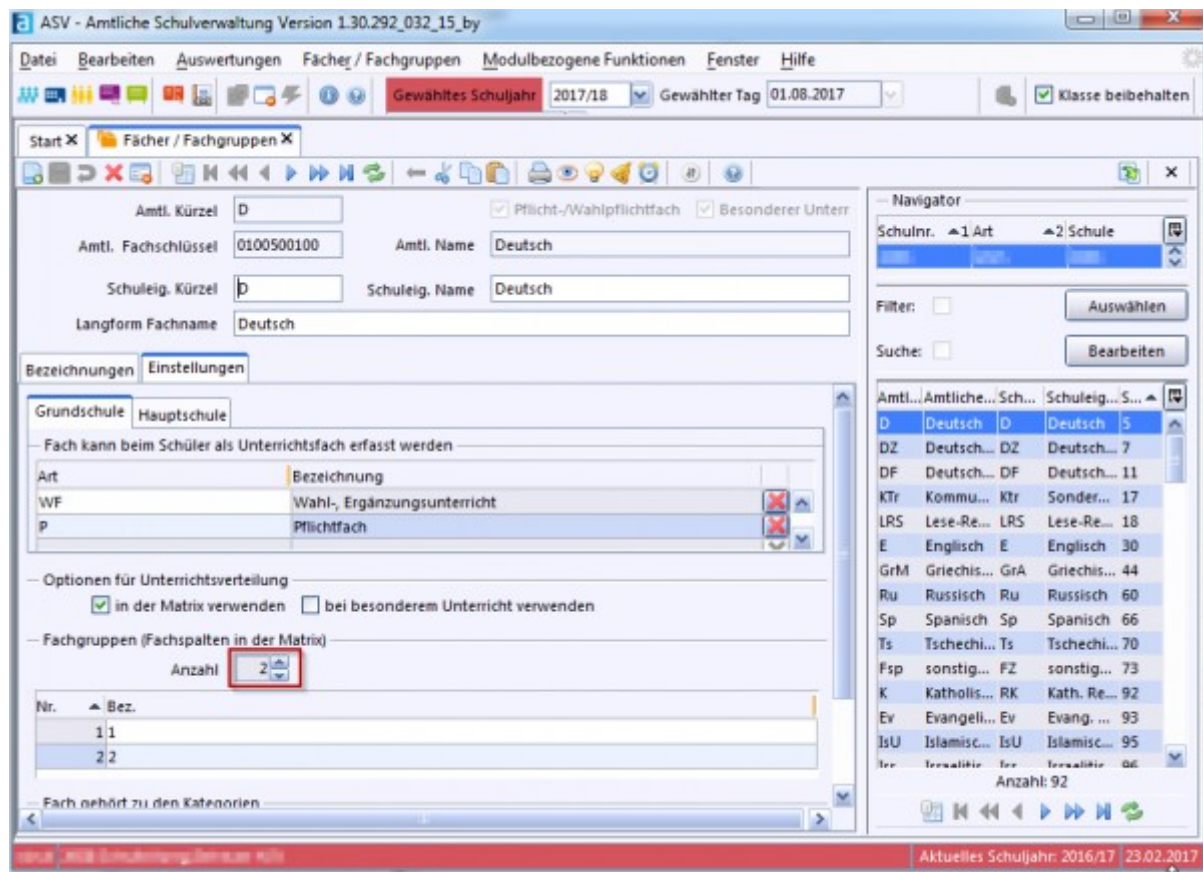
Bitte beachten Sie, dass uns bei der Arbeit an der Matrix verschiedene praktische Werkzeuge zur Verfügung stehen:

- Wiederherstellungspunkte setzen

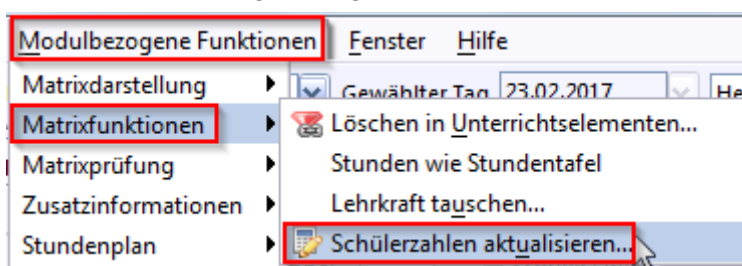
Beim Arbeiten mit der Matrix besteht die Möglichkeit, diese an bestimmten Punkten zu sichern, um diese jederzeit wiederherstellen zu können: .

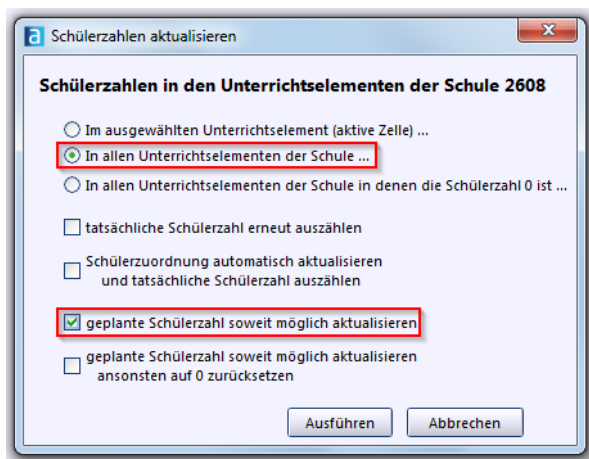
- Fächerspalten

Bei manchen Fächern bietet es sich an, diese in weitere Unterspalten zu unterteilen. Dies kann man im Menü: *Datei - Schulischen Daten - Fächer* entsprechend einrichten bzw. ändern:



- Automatische Ergänzung der Planzahlen/Schülerzahlen aktualisieren





- Koppelungen

- [Koppelungen](#)
- [Fachkoppel für mehrere Klassen](#)
- [Jahrgangsstufenübergreifende Koppelung bei unterschiedlicher Stundentafel](#)

- Abweichungen

Abweichungen beim jeweiligen Fach definieren und die entsprechende abweichende Stundenzahl eingeben:



- Spezialfälle

- auf korrekte Fachbezeichnungen achten (z.B. WG/WuG/WTG)
- [Inklusionsstunden](#)
- [Gebundener Ganzttag](#)
- [Kombi/Flex-Klassen](#)
- [EBSU/DSU](#)

2 - Besonderen/Wahlunterricht planen

Geben Sie Ihre Planzahlen für den besonderen Unterricht bzw. für die Wahlfächer und AGs im Menü: *Datei - Unterricht - Unterrichtsverteilung - Liste Besonderer Unterricht* ein.

Start X Liste BesUnt 2290 GMS X

Besonderer Unterricht

Schulnr. Kurs Schüler Anzahl geschützt ☐ Anforderungsniveau Farbe

☐ Lehrkraft markieren ☐ Bereich markieren ☐ geschützte markieren ☒ Mehrarbeit melden

Bemerkung

Kursbezeichner	Fach	Lehrkraft	WStd	Abw Art	UArt	Abw Wstd	Bereich	Schüler tats.	Jgst.	Schüler gepl.	Schüler extern
			1		h						8
			1		h						6
			1		h						3
			2		a						12
			2		a						12
			1		a						11
			1		a						15
			2		a						18
			1		a						8
			1		a						8
			1		w						12
			1		w						5

In der Planungsphase geben Sie bitte bei jedem Element, welches Sie im kommenden Schuljahr anbieten wollen, Wochenstunden, Art und Schülerzahlen ein.
Bitte beachten Sie, dass der Bearbeitungsmodus aktiv ist.

- Lehrerdaten einpflegen

Falls Ihnen bereits bekannt ist, dass bei Bestandslehrern (bei denen Ihre Schule Stammschule ist) im kommenden Schuljahr Änderungen (geänderte UPZ durch Teilzeit, Anrechnungen oder Mobile Reserve) notwendig sind, dann können Sie dies bereits im Schuljahr 17/18 einpflegen.

Ihr ASV-MUC Team GMS LHM